

PREDAJ - Rodinný dom v Betliari, okres Rožňava



190 000 €

Kraj:	Košický kraj
Okres:	Rožňava
Obec:	Betliar
Druh:	Domy
Typ domu:	Rodinný dom
Typ:	Predaj
Úžitková plocha:	

PODROBNÉ INFORMÁCIE

Status:	aktívne	Dielňa:	áno
Vlastníctvo:	osobné	Rok poslednej rekonštrukcie:	2025
Plocha pozemku:	949 m ²	Počet poschodí od prízemia vyššie:	1
Typ zeme:	rovina	Celková plocha:	949 m ²
Teritórium:	Intravilán	Počet garáží:	2
Úžitková plocha:	949 m ²	Inžinierske siete:	áno
Zastavaná plocha:	724 m ²	Voda:	áno
Stav:	čiastočne prerobený	Elektrika:	áno
Počet izieb:	5	Plyn:	áno
Typ budovy:	iné	Kanalizácia:	áno
Typ výbavy:	čiastočne vybavený	Elektrika - na pozemku:	áno
Loggia:	áno	Plyn - na pozemku:	áno
Garáž:	áno	Kanalizácia - na pozemku - žumpa:	áno
Špajza:	áno	Vykurovanie - centrálné:	áno
Sklad:	áno	Iné:	áno

POPIS NEHNUTEĽNOSTI

Ponúkame na predaj priestranný rodinný dom v obci Betliar, okres Rožňava, situovaný na pozemku s výmerou 949 m².

Prízemie tvorí vstupná chodba, kuchyňa, jedáleň, kúpeľňa so sprchovacím kútom a WC, dve samostatné izby, jedna menšia izba, špajza, menšia izba a obývacia izba so schodiskom vedúcim na poschodie. Súčasťou kuchyne je kuchynská linka vyrobená na mieru so vstavanými spotrebičmi, ktorá poskytuje dostatok úložného aj pracovného priestoru. V izbách na prízemí sa nachádzajú zachovalé pôvodné drevené parkety, v kuchyni a v chodbe keramická dlažba a v obývacej izbe kvalitná vodoodolná vinylová podlaha.

Poschodie pozostáva z dvoch izieb, kúpeľne s vaňou a WC a vstupu na priestranný balkón, ktorý poskytuje príjemný priestor na oddych.

Nehnutelnosť prešla rozsiahlou rekonštrukciou a ponúka komfortné bývanie pre viacčlennú rodinu bez nutnosti ďalších väčších investícií. Rekonštrukcia zahŕňala výmenu okien, nové interiérové aj vchodové dvere, nové podlahy a dlažby, rekonštrukciu kúpeľní, výmenu rozvodov vody, elektriny a odpadu, rekonštrukciu vykurovania v roku 2021 a zateplenie domu realizované v roku 2025.

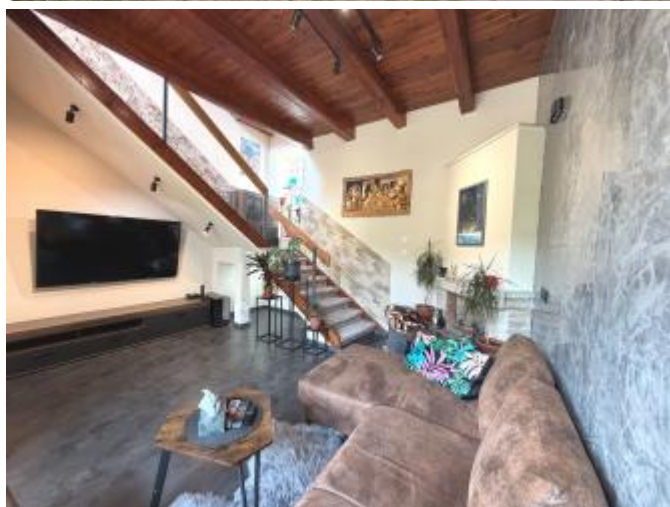
Vykurovanie je zabezpečené plynovým kotlom, pričom noví majitelia môžu využívať aj kúrenie na tuhé palivo alebo krb umiestnený v obývacej izbe. Odpad je riešený žumpou. Dom je napojený na obecný vodovod a na pozemku sa nachádza aj studňa využívaná na polievanie záhrady. Strešná krytina je kombinovaná - hlavná časť strechy je pokrytá asfaltovými pásmi, časť strechy tvorí škridla a strecha na garáži je pokrytá eternitom. Nehnutelnosť sa predáva zariadená, podľa dohody a záujmu kupujúceho. Mesačné náklady sú 290 €.

Na pozemku sa nachádza altánok vhodný na rodinné posedenia, dve garáže, vínna pivnica, ktorej vrchná časť slúži ako sklad náradia, letná kuchyňa a kotolňa.

Táto nehnuteľnosť predstavuje ideálnu voľbu pre rodiny, ktoré hľadajú pokojné bývanie v príjemnom prostredí s kompletným zázemím a výbornou občianskou vybavenosťou v blízkosti mesta Rožňava.

Betliar je obľúbená obec v okrese Rožňava, známa svojím historickým kaštieľom a krásnym parkom. Ponúka pokojné bývanie v prírode s kompletnou občianskou vybavenosťou a výbornou dostupnosťou do Rožňavy, vzdialenej len niekoľko kilometrov. Táto lokalita je ideálnou voľbou pre tých, ktorí hľadajú spojenie komfortného bývania, histórie a prírodného prostredia.

Viac informácií u makléra. Zabezpečujeme kompletný hypotekárny servis, právny servis, daňové poradenstvo, vyhodnotenie znaleckého posudku.



REALITNÝ MAKLÉR

Maklér :
Telefón :
E-mail:

Mgr. Patrícia Baštáková
0914163936
patricia.bastakova@rokos.sk

